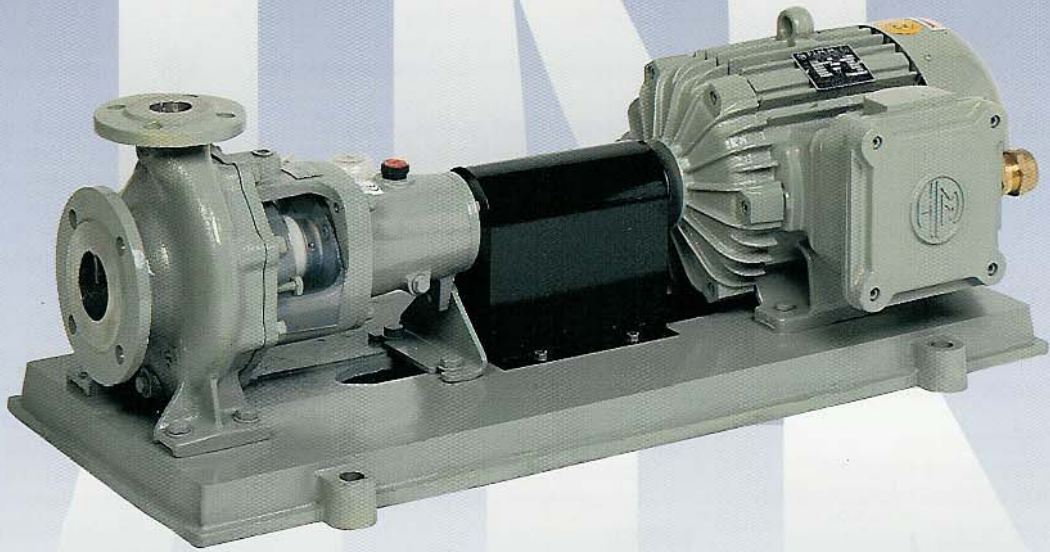




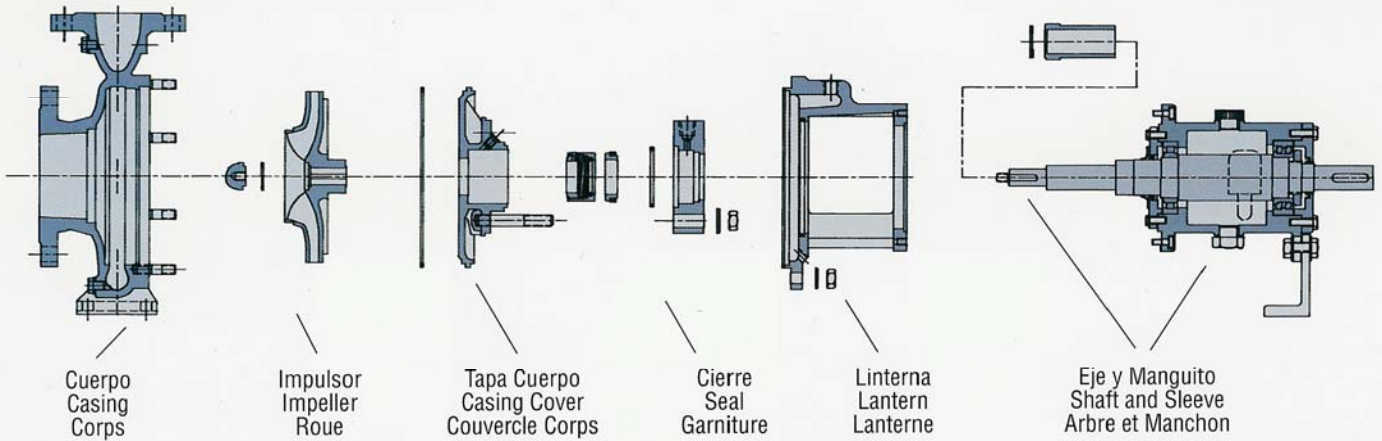
INBEAT®



**IN  
MIN**

Bombas centrífugas anticorrosivas  
Centrifugal pumps corrosion resistant  
Pompes centrifuges résistantes à la corrosion

**DESPIECE / CROSS SECTION / COUPE**



**C**

Bombas centrífugas de Proceso, serie IN y MIN, diseñadas para satisfacer las necesidades de bombeo en la industria química y las industrias de Proceso en general. Normalizadas según DIN-24256, ISO-2858.

**MATERIALES**

En cada caso particular se selecciona el conjunto de materiales más adecuado, según las características del líquido a vehicular.

Materiales habituales son:

- Aceros Inoxidables fundidos.
- Aleaciones especiales anticorrosivas.

**CARACTERISTICAS**

Caudales hasta 1.000 m<sup>3</sup>/h.  
Alturas de impulsión hasta 125 m.c.l.

**ESTANQUEIDAD EJE**

Pueden instalarse cierres mecánicos interiores simples, dobles en oposición y exteriores equilibrados. Todos ellos especiales para líquidos corrosivos.

**E**

Process centrifugal pumps, serie IN, and MIN, designed to satisfy pumping requirements in chemicals industry and the processing industries in general. Standard according to DIN-24256 and ISO-2858 requirements.

**MATERIALS**

In each particular case is used the most suitable set of materials according to the characteristics of liquid to be pumped.

Habitual materials:

- Stainless steel casting.
- Anticorrosive special alloys.

**RANGE**

Flow capacities up to 1000 m<sup>3</sup>/h.  
Head up to 125 m.c.l.

**SEALING OF SHAFT**

Simple internal seal, double seal in opposition and balanced external seal can be installed. All them especial for corrosive liquids.

**F**

Pompes centrifuges de proces, série IN et MIN. Conçues pour satisfaire aux demandes de pompage de l'industrie chimique et des industries de traitements en général. Normalise'es suivant les normes DIN-24256, ISO-2858.

**MATERIAUX**

Pour chaque cas particulier on fait une sélection des matériaux les plus adéquats pour les caractéristiques du liquide à véhiculer.

Matériaux habituels:

- Aciers inoxydables moulés.
- Alliages spéciaux anticorrosifs.

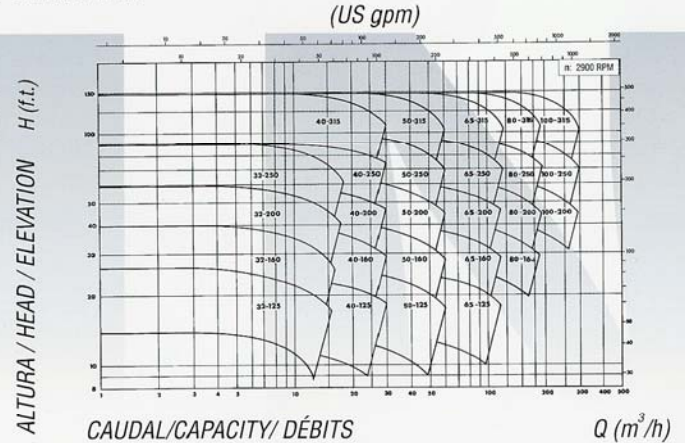
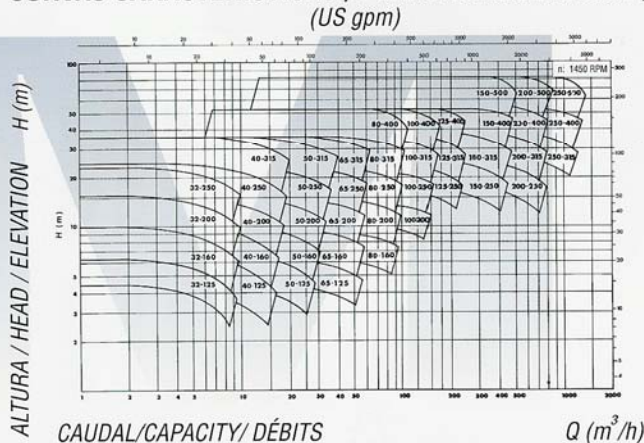
**PERFORMANCES**

D'ébits jusqu'à 1000 m<sup>3</sup>/h.  
Hauteurs de refoulement jusqu'à 125 m.c.l.

**ETANCHÉITÉ ARBRE**

On peut installer des garnitures mécaniques intérieures simples, doubles en opposition et extérieures équilibrées. Toutes elles spéciales pour liquides corrosifs.

**CURVAS CARACTERISTICAS / PERFORMANCE RANGE / PERFORMANCES**

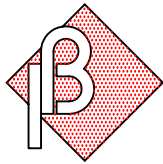


**INBEAT**

Industrias Bombas Especiales y Agitadores Técnicos S.L.

Júpiter, 53 (Pol. Ind. Can Parellada) - 08228 Terrassa (Barcelona) ESPAÑA - Tels. 93 785 25 16 - 93 785 25 58 - Fax 93 783 78 78

# INBEAT

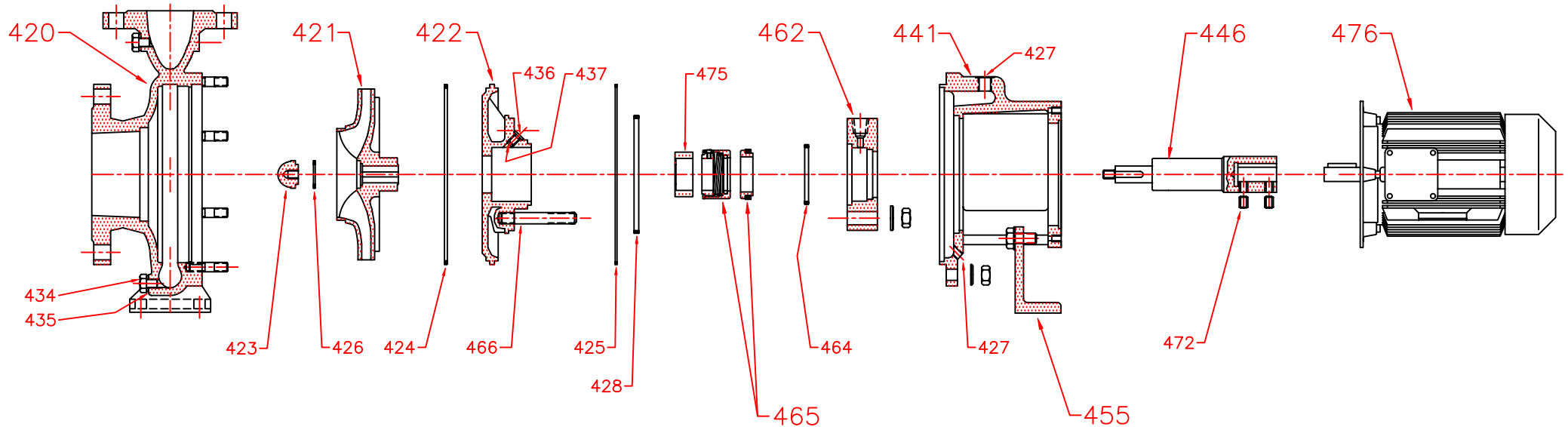
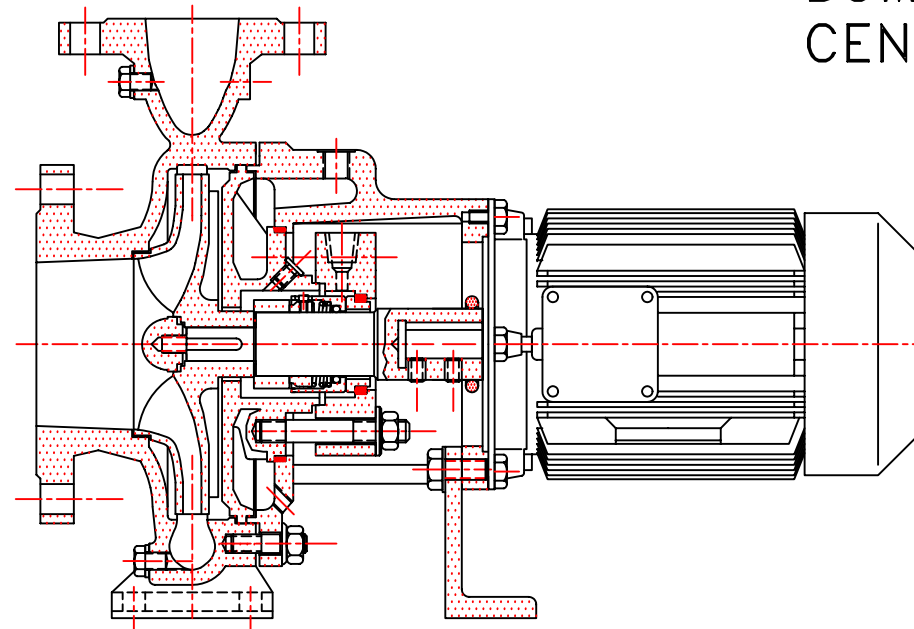


Dibujo/Drawing: CE-024  
hoja/sheet: 1 de/of 2

## BOMBA CENTRIFUGA CENTRIFUGAL PUMP

### MONOBLOC

serie: MIN





## LISTA DE PIEZAS / PUMP PART LIST

POS.	DENOMINACION	DENOMINATION	REF. STANDARD	CANT.
420	Cuerpo bomba	Pump casing		1
421	Impulsor	Impeller		1
422	Tapa cuerpo	Casing cover		1
423	Tuerca sujeción impulsor	Impeller nut		1
*424*	Junta cuerpo-tapa	Casing joint		1
*425*	Junta tapa-linterna	Cover-Lantern joint		1
*426*	Junta tuerca-impulsor	Impeller-Nut- joint		2
427	Tapón cámara calef.-refrigeración	Heat.-Refrig. Chamber plug		2
*428*	Junta tórica linterna	Lantern O-ring		1
434	Tapón drenaje cuerpo	Draining casing plug		1
435	Junta tapón cuerpo	Casing plug joint		1
436	Tapón cámara cierre (1)	Seal chamber plug (1)		1
437	Junta tapón (1)	Plug joint (1)		1
441	Linterna	Lantern		1
446	Eje y chaveta impulsor	Shaft and impeller key		1
455	Pie de apoyo	Support of roller support		1
462	Tapa cierre	Clamping plate		1
*464*	Junta tapa cierre	Clamping plate joint		1
*465*	Cierre mecánico	Mechanical seal		1
466	Espárrago tapa cierre	Clamping plate stud		4
472	Espigas fijación eje	Shaft threaded pin		2
475	Anillo tope cierre mecánico	Abutment mechanical seal collar		1
476	Motor con brida	Flange motor		1

\*XX\* = Recambios aconsejables para dos años de funcionamiento / Spare parts for two years

(1) = Opcional / Choice