

serie MPN

Bomba centrífuga anticorrosiva monobloc

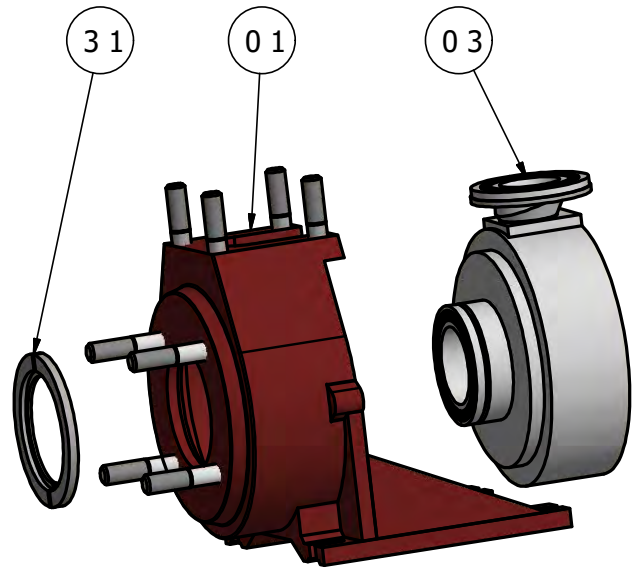
CARACTERÍSTICAS GENERALES

Bombas anticorrosivas versión monobloc para una amplia gama de procesos industriales. Su fiabilidad y flexibilidad las hacen ideales para instalaciones pequeñas y medianas de uso frecuente.

La ejecución constructiva de la bomba permite el desmontaje para operaciones de mantenimiento sin necesidad de variar el emplazamiento del conjunto soporte-cuerpo de la bomba (pos 01-03-31)

La serie MPN tiene una amplia gama de aplicaciones relacionadas con **sustancias químicas altamente corrosivas**, siendo habitual su uso en pequeños y medianos scrubbers, líneas de carga y recirculación de reactivos cubriendo las necesidades de la industria actual en campos como la **desalación, metalúrgia e industrias medioambientales**.

Todas las partes en contacto con el fluido són en material termoplástico y/o anticorrosivo.



CARACTERÍSTICAS -

Caudales hasta 50 m³/h. -
Altura hasta 50 m.c.l.

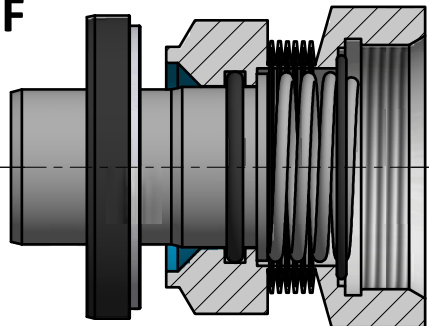
MATERIALES

PP
PEH
PVC
PVDF
PTFE

Los sistemas de estanqueidad del eje se adaptan a las necesidades del proceso pudiendo instalar una amplia gama de cierres de mercado, ya sean de tipo simple, dobles en oposición y exteriores equilibrados.

Ejecuciones **ATEX 94/9/CE** bajo pedido según especificación

Tipo SF



MATERIALES

-SF: PTFE+Vx1/CERAMICA

-SC: SSiC/SSiC

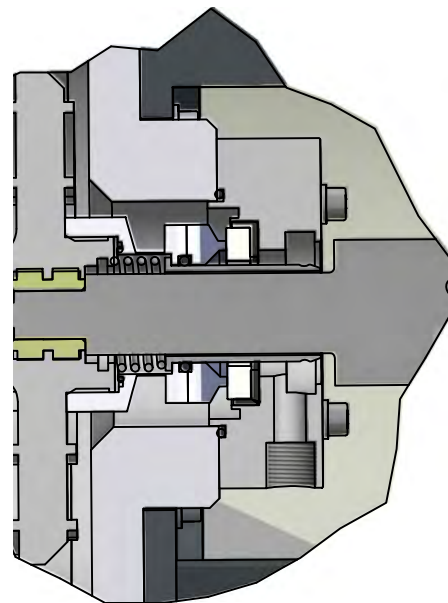
JUNTAS:

-FPM/EPDM/PTFE/FFKM

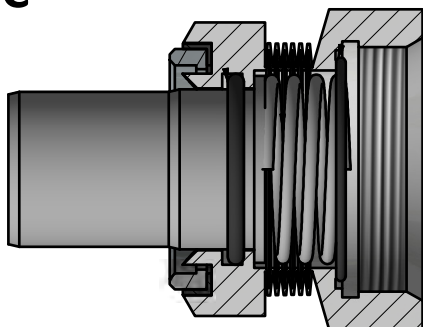
LÍMITES DE OPERACIÓN:

V=8,44 m/s

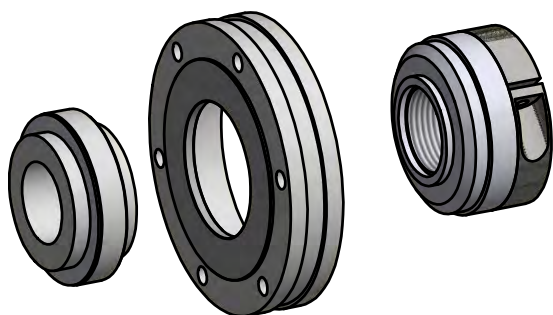
P= 6 bar



Tipo SC



Tipo SE



MATERIALES

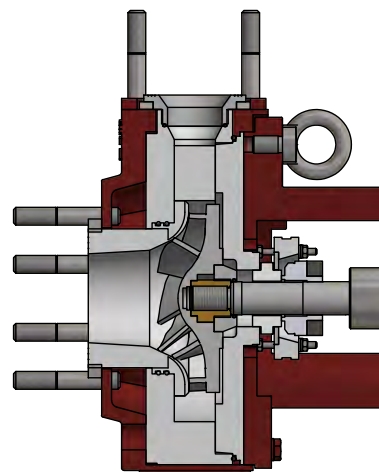
-PTFE+Vx1/CERAMIC -SSiC/SSiC

JUNTAS:

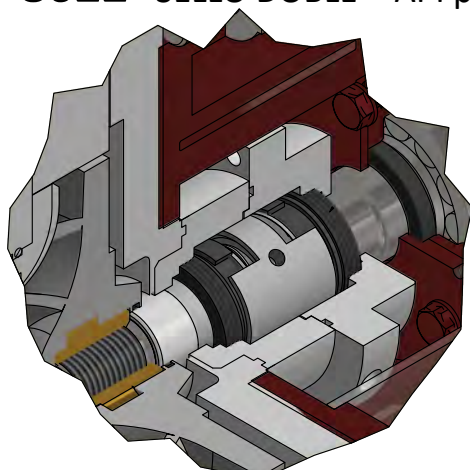
-FPM/EPDM/PTFE

LÍMITES DE OPERACIÓN:

V=8 m/s - P= 9 bar



Tipo 8622 SELLO DOBLE - API plan 53/54 FLUSHING



MATERIALES : SSiC/SSiC

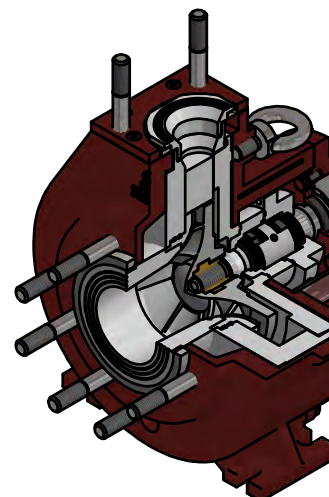
JUNTAS: FPM/EPDM

LÍMITES DE OPERACIÓN:

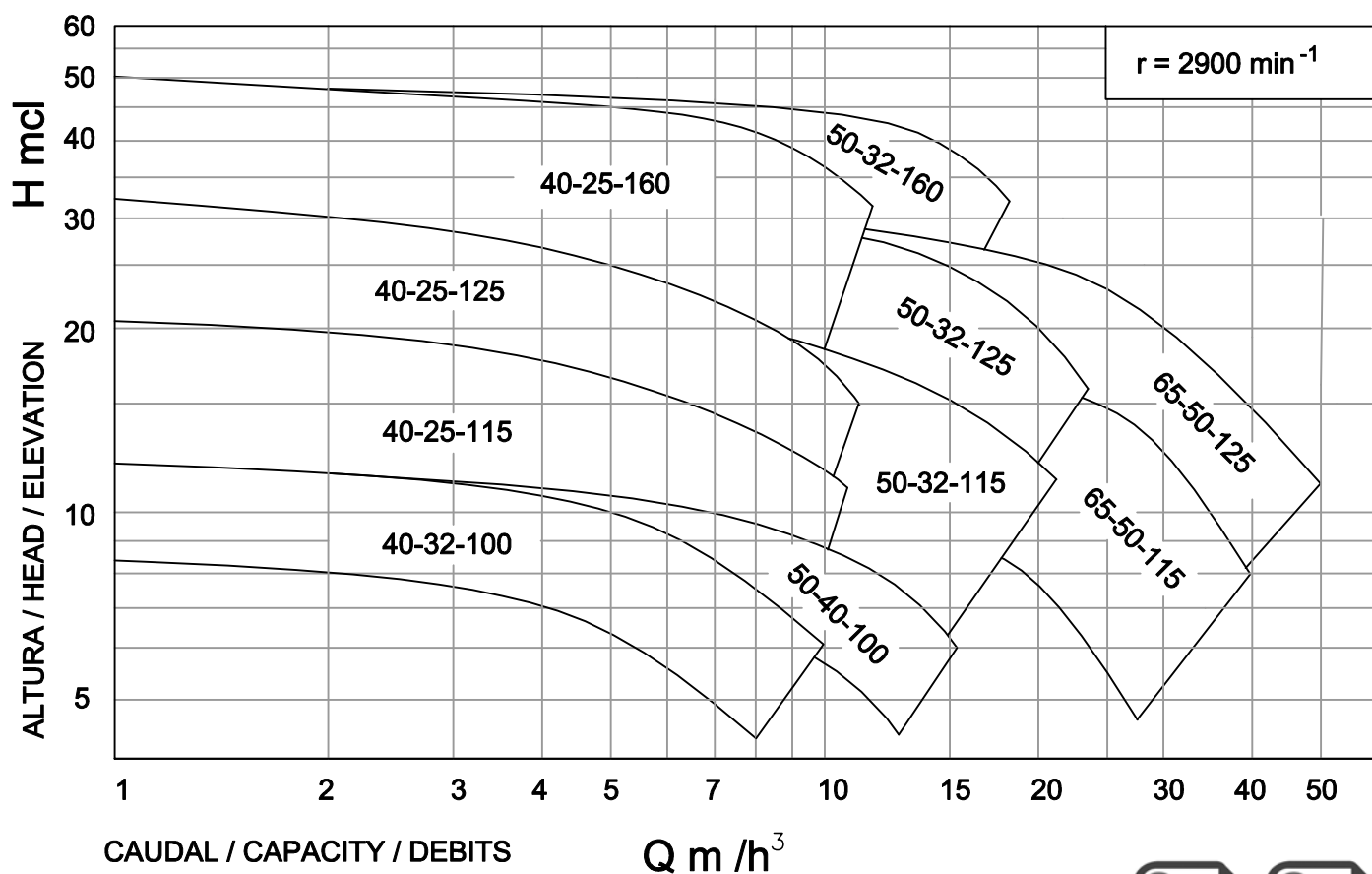
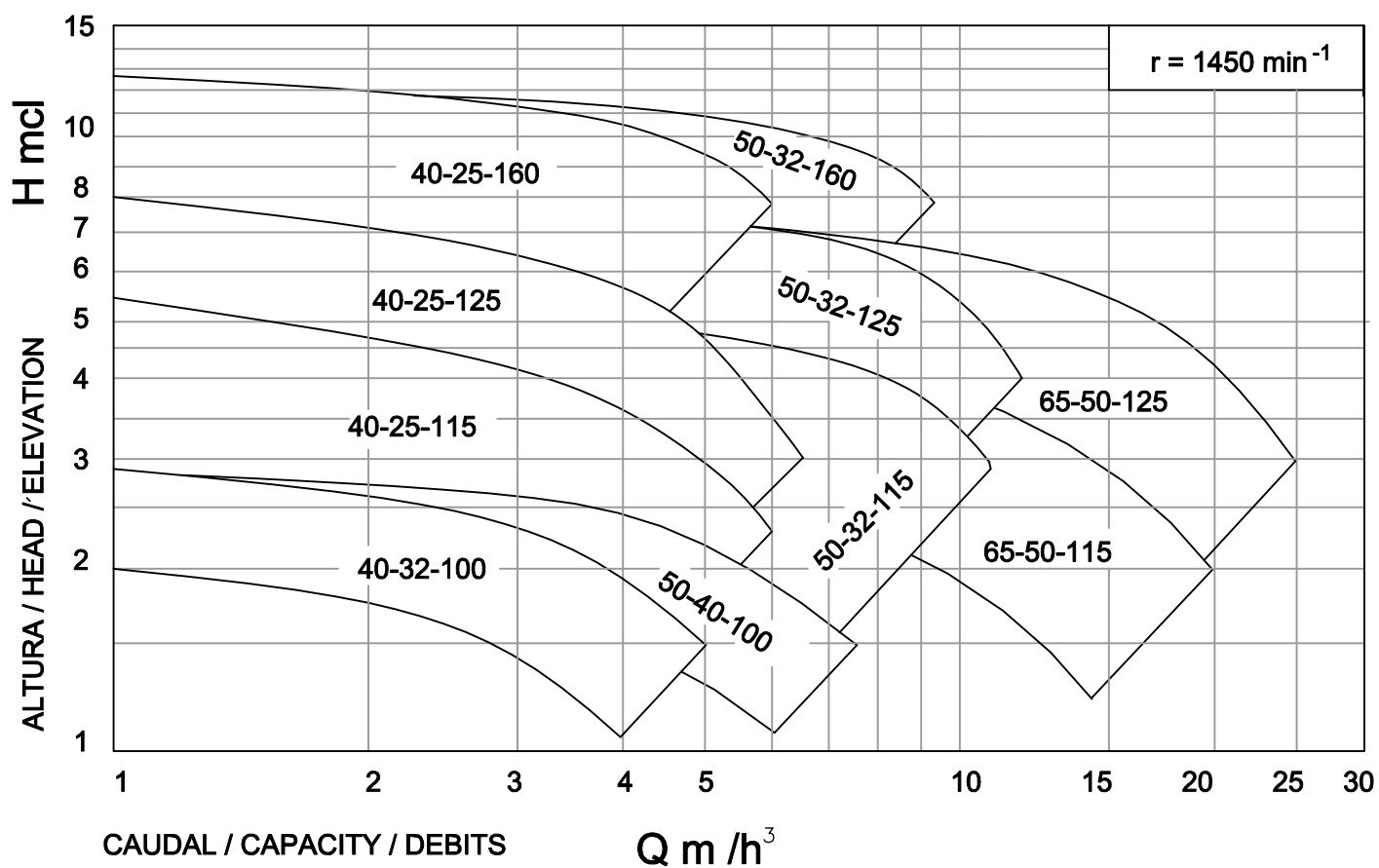
V=25 m/s

P= 10 bar

T= Up to 200°C



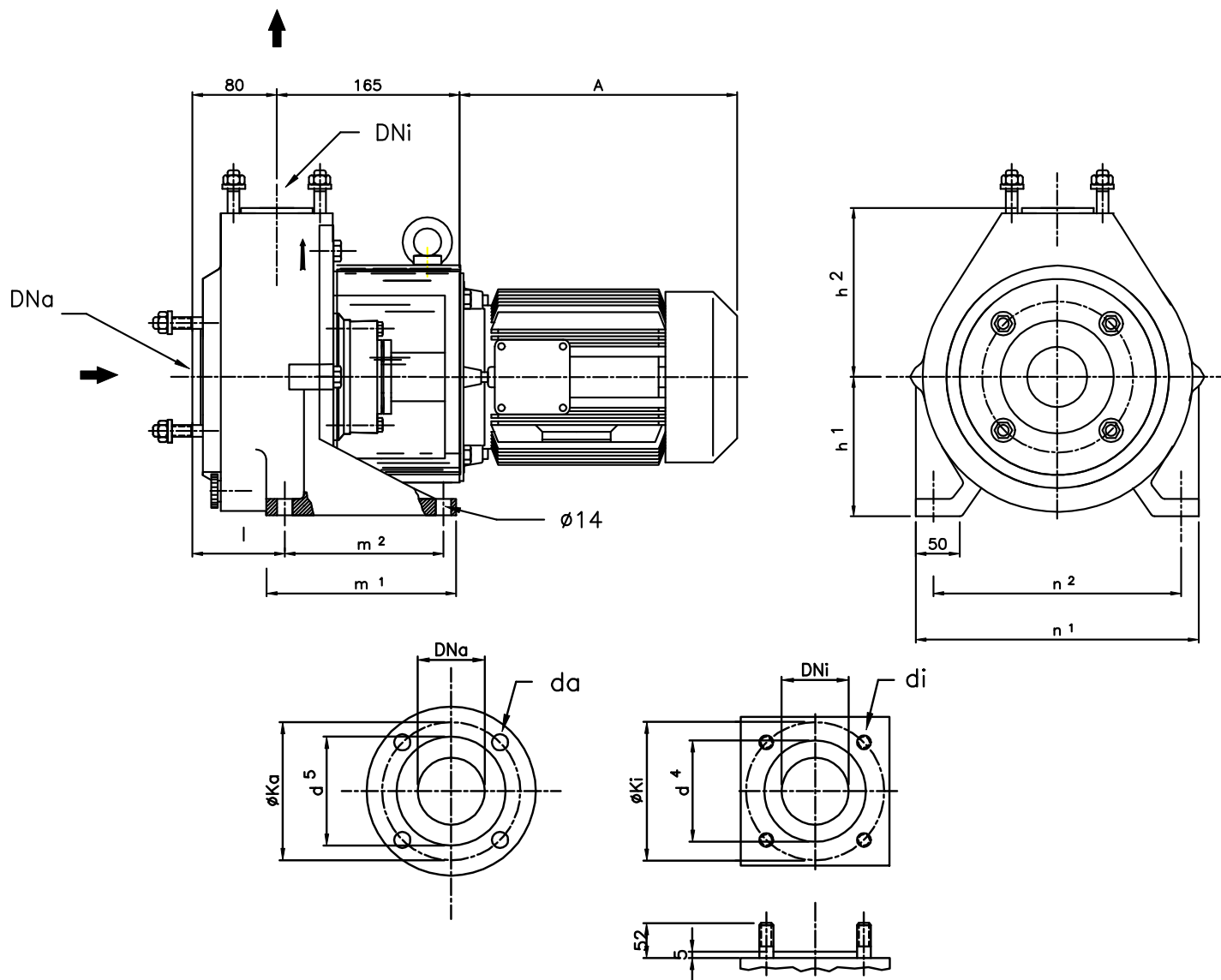
Los sistemas de sellado cubren las necesidades de proceso con la posibilidad de instalación una amplia selección de cierres de mercado según necesidades de especificación técnica
 Todas las partes en contacto con el fluido de proceso son de material anticorrosivo por lo que no existen partes metálicas en contacto con el fluido.



TESTS DE FUNCIONAMIENTO:

Según ISO 9906 - 2





Dimensiones en mm. / Dimensions in mm. / Dimensions en mm.

BOMBA / PUMP / POMPE

TIPO TYPE	BRIDAS FLANGES BRIDES		DIMENSIONES DIMENSIONS														
	MPN	DNa	DNi	h ₁	h ₂	l	m ₁	m ₂	n ₁	n ₂	Ka	Ki	da	di	d ₅	d ₄	nGa ngi
40-32-100	40	32	112	125	80	160	124	210	164	110	100	M-16	M-16	92	68	4	
50-40-100	50	40								125	110						M-12
40-25-115	40	25								110	85						M-12
40-25-125	40	25	132	140	90	180	140	240	190	110	85	M-16	M-16	92	68	4	
50-32-115	50	32								125	100						M-16
50-32-125	50	32								125	100						M-16
65-50-115	65	50								145	125						M-16
65-50-125	65	50								145	125						M-16
40-25-160	40	25	132	160	90	180	140	265	212	110	85	M-16	M-12	92	68	4	
50-32-160	50	32								125	100		M-16				

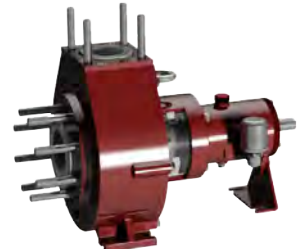
MOTOR / MOTEUR

MOTOR ELECTRICO NORMALIZADO
STANDARDIZED ELECTRIC MOTOR

MOTEUR ÉLECTRIQUE NORMALISÉ

TIPO/TYPE	71		80		90		100		112	
KW. 3000 rpm.	0.37	0.55	0.75	1.1	1.5	2.2	3		4	5.5 No estándar No standard Non standard
KW. 1500 rpm.	0.25	0.37	0.55	0.75	1.1	1.5	2.2	3		
A*	208		234		260		295		315	

* Datos aprox. según fabricante / Approx. data according manufacturer



Júpiter, 53 - P.I. Can Parellada - 08228 Terrassa
BARCELONA
www.inbeat.es • inbeat@inbeat.es
+34 93 785 25 16

